

FUNCIÓNES DISTENDIDAS GAM

MORPHO

Do 15 Jun
—
19 h

14+

GAM

GAM
Centro de las artes,
la cultura
y las personas

Alameda 227
Santiago de Chile

+562 25665500
gam.cl


centroGAM

¡Te damos la bienvenida a esta función distendida en GAM!

Bienvenidos y bienvenidas a las instancias de programación distendida en GAM. Una metodología que se ha incorporado a funciones de teatro, música, danza y circo para abrir espacios inclusivos y seguros a nuevos públicos. Instancias donde podrás reaccionar libremente a los estímulos. Este material está pensado como una historia visual que media la experiencia previa a tu visita. ¡Queremos que conozcas más sobre cómo será tu experiencia!

En esta función queremos que te sientas relajado y que puedas disfrutar. Si necesitas comentar durante la función, puedes hacerlo (no requerimos silencio absoluto). Si deseas salir en algún momento el personal de GAM te ayudará a llegar a una zona de descanso especial para esta función. Sólo te contamos que debes dejar tu teléfono celular en silencio y respetar a los artistas sobre el escenario. En esta historia visual también encontrarás imágenes que te ayudarán a preparar tu visita a GAM: los accesos, cómo son las salas, con qué te encontrarás, dónde se ubican los servicios higiénicos, etc.; queremos generar un espacio donde te sientas cómodo y cómoda, para disfrutar tranquilamente de la cultura.

En una función distendida en GAM:

- Podrás entrar y salir de la sala si así lo requieres.
- Contarás con una zona de descanso fuera de la sala.
- Contarás con historias visuales -como ésta- para preparar tu visita.
- Si lo requieres, puedes traer los implementos que necesites para sentirte cómodo y regular las ansias: comer, beber agua, tener alguna pelota en las manos, etc. (la comida y la bebida podrás ingerirla en la zona de descanso).
- Hemos tomado mayor precaución respecto a los protocolos Covid: uso permanente de mascarilla, pase de movilidad y alcohol gel, entre otras.

El centro cultural

GAM significa Gabriela Mistral y es uno de los centros culturales más importantes de Chile. Está en el centro de Santiago, ubicado en la Alameda junto al metro Universidad Católica.

GAM



A GAM se puede llegar por varias entradas. La más visible es la **Plaza Central**, donde cuelga un gran pez de mimbre.

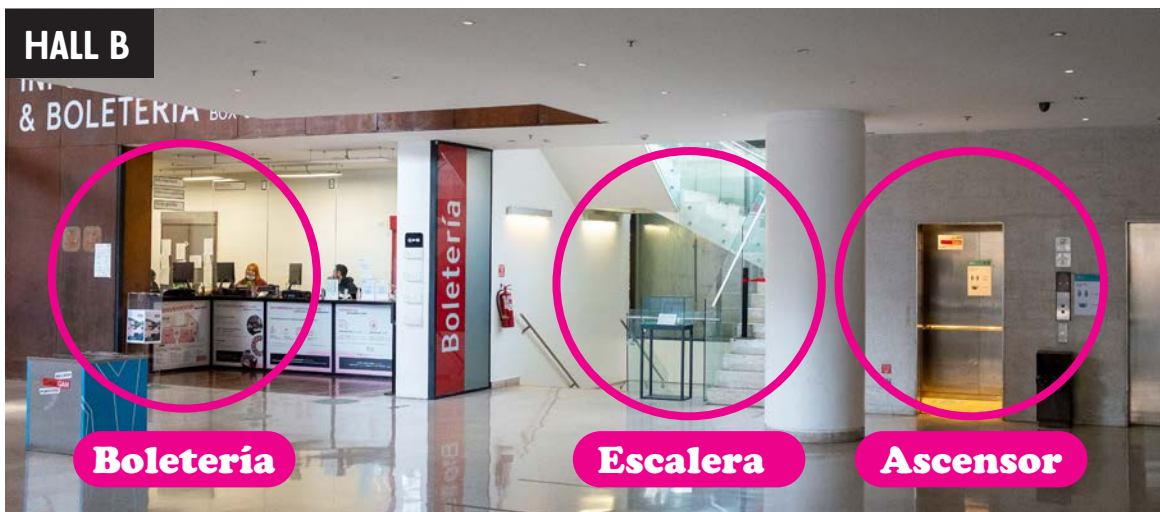
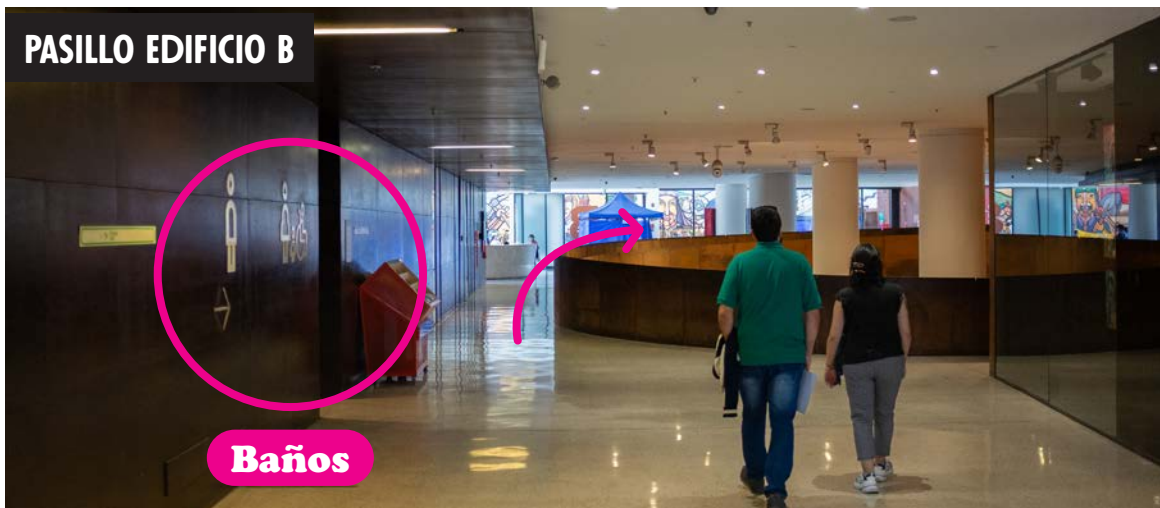
PLAZA CENTRAL



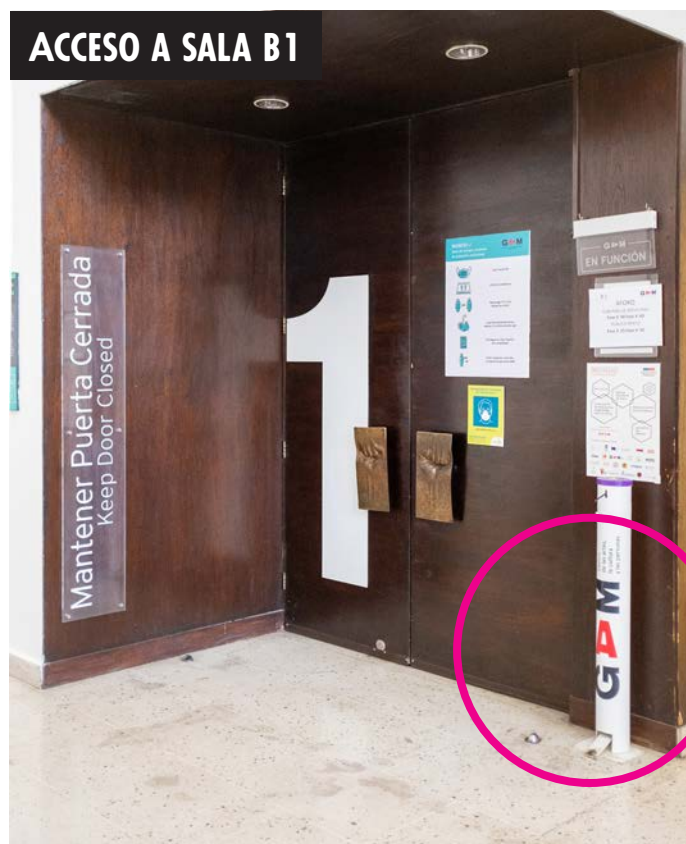
Puede ser que ese día en la plaza haya alguna actividad, pero también puedes llegar y que esté vacía.

Tu visita

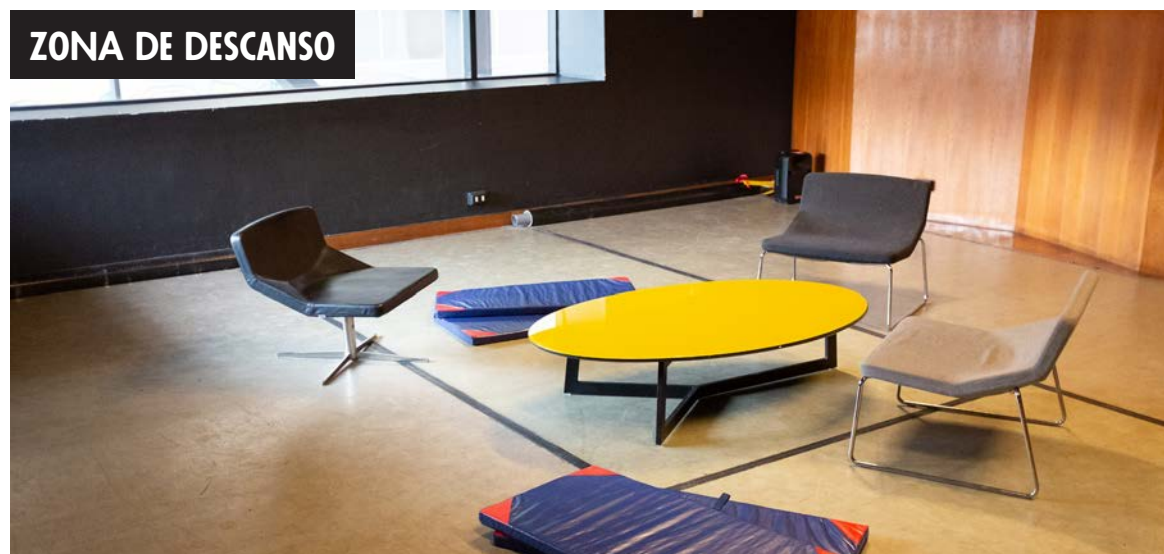
La función distendida se presenta en la **Sala B1**. Para llegar tienes que entrar al edificio B que está a la derecha de la Plaza Central y caminar hasta el fondo del edificio. A la derecha al lado de la boletería verás la escalera y el ascensor de acceso a la sala.



Una vez que subas al segundo piso (por el ascensor o la escalera) verás un pasillo donde se encuentra la puerta de acceso a la **Sala B1**.



Para que te sientas más seguro, en la entrada de la sala tenemos un dispensador de alcohol gel para que te puedas lavar las manos.



Si tienes que descansar antes, durante o después de la función hay una **zona de descanso** cercana a la sala y al lado de los ascensores. Si necesitas usar un baño, el personal de GAM te podrá indicar dónde está y cómo llegar.

Personal de la compañía de teatro y de GAM te darán la bienvenida e indicarán los acuerdos que aquí se han detallado.



Podrás conocer la sala y ubicarte en la butaca que gustes. Las puertas de la sala permanecerán abiertas durante toda la función para que quien lo necesite pueda salir y entrar libremente, pero quedarán cubiertas con una tela negra para evitar que se filtre luz desde el exterior. No te preocupes, es muy fácil de mover.

MORPHO

El equipo

Una obra es creada por un equipo de artistas y técnicos. El equipo tiene un perfil artístico pedagógico, por lo tanto la obra está pensada como una experiencia de aprendizaje y reconocimiento hacia las distintas identidades de género exploradas de forma sensible, corporal y poética.

El montaje es resultado de una investigación teórico práctica realizada por Daniella Santibañez Monasterio, Ignacia Peralta Gonzalez, Cesar Cisternas Valdés, Danuel Arce Pavéz y Pable Morales Nuñez, a quienes tendrás la oportunidad de ver en escena. Ellos contaron con la asesoría teórica de Silvio Lang y Omi Campos. El vestuario que verás en fue realizado por Rodrigo Vidal con la asesoría de Ignacia Peralta Gonzales. La música que escucharás es original y fue compuesta por Jose Tomás Molina, mientras que el diseño del uso de la iluminación en la sala fue realizado por Nicolas Jofré Sotelo. Finalmente, quien está a cargo de los textos y la dirección coreográfica e integral es Joel Insunza Leal.

Para esta función contaremos con la presencia de le psicologue trans Helena Figueroa, connotada especialista en temáticas relacionadas a la identidad de género, quien estará dentro de la sala para acompañar, de ser necesario, la salida de la sala para quienes lo necesiten.



Para hacerte una idea de cómo será la función puedes ver y escuchar este breve vídeo de youtube.

→ Teaser 1



La obra

En **MORPHO**, diversos aspectos teóricos conviven en su investigación inicial, desde teoría queer hasta ecología queer, pero con un anclaje especial sobre tercer género -Hijras | Muxe | Epupillan | Two Spirits- el hecho de habitar dos espíritus o moverse en dos energías donde ciertas nomenclaturas binarias desaparecen, nos acercan al cuerpo como un estado de performance en sintonía y sincronía como manifestación libre del lenguaje, y de hacer lenguaje.

El tercer género, desde un punto de vista ancestral, vendría a curar y sanar el mundo, a través de sus cualidades sensibles. MORPHO es un acercamiento de sentidos amplios, de fuerzas en consonancia que despiertan el deseo espiritual, como así mismo, de una red vínculos y afectos que se manifiestan en su despliegue energético.

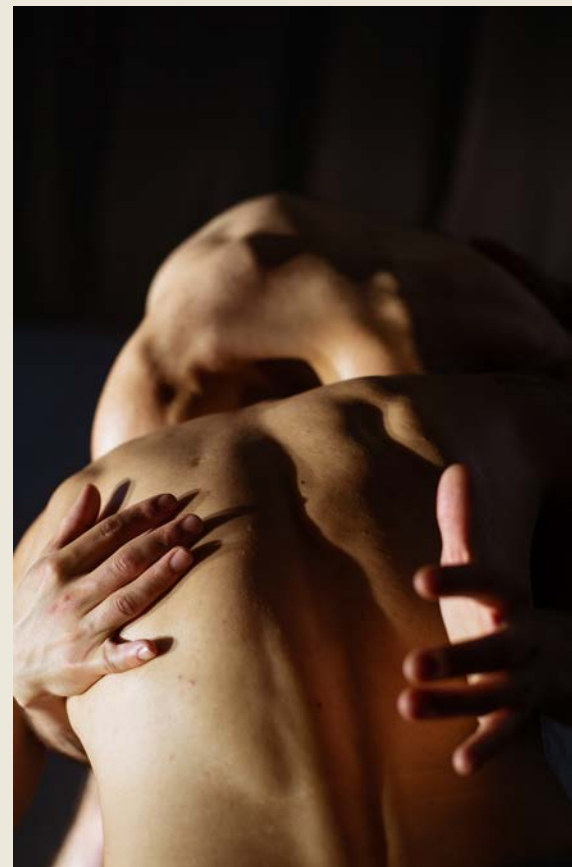


Lo que verás en la obra

La obra tiene una banda sonora abundante, abultada de volumen, utilizando notas graves, al estilo de un soundtrack de película. Si tienes especial sensibilidad a sonidos de mayor intensidad, recomendamos traer tapones para los oídos para que puedas ir quitando o jugando a escuchar lo que te sea agradable. La música además está hecha para que la escuches y sientas en el cuerpo.

Te recomendamos que puedas venir acompañade de algún amigo o familiar para que tu experiencia tenga la contención necesaria. Adicionalmente a esto, el equipo de GAM estará a tu disposición para ayudar en caso de cualquier necesidad.

También te comentamos que la iluminación es tenue, rescatando ambientes íntimos. Además, al principio y mitad de la obra, utilizamos un recurso del cine que se llama *blackout* u oscuro, cambiando de una fotografía corporal hacia la obra. Estos momentos de oscuridad no duran más de 10 segundos. Esperamos que disfrutes de la función y puedas experimentar un viaje por las delicadas imágenes que te propondremos.





Ficha artística

Proceso, investigación
y performance

Daniella Santibáñez
Ignacia Peralta
César Cisternas
Daniel Arce

Duración de la obra
50 minutos

Asesoría estética de vestuario

Ignacia Peralta

Realización de vestuario

Rodrigo Vidal

Colaboración audiovisual

Juan Pablo Garretón

Música original

José Tomás Molina

Mediación

Karen Carreño

Asistencia de mediación

Alejandra Cabrera Monzálvez

Dirección coreográfica,
lumínica e integral

Joel Inzunza Leal

Fotografía

Josefina Pérez
Patricio Melo—GAM

¡Esperamos que te guste la función!

