

FUNCIONES DISTENDIDAS



POLVO DE ESTRELLAS
Famfest 2022



FUNCIONES DISTENDIDAS

¿Qué son y cómo funcionan?

Bienvenidos y bienvenidas a las instancias de programación distendida en FAMFEST. Esta es una metodología que se ha incorporado a funciones de teatro, música, danza y circo para abrir espacios inclusivos y seguros a nuevos públicos. Este material está pensado como una historia visual que media la experiencia previa a tu visita.

¡Queremos que conozcas más sobre cómo será tu experiencia!

En esta función queremos que te sientas relajado y que puedas disfrutar. Si necesitas comentar durante la función, puedes hacerlo (no requerimos silencio absoluto). Si deseas salir en algún momento el personal de sala te ayudará a llegar a una zona de descanso especial para esta función.

Sólo te contamos que debes dejar tu teléfono celular en silencio y respetar a los y las artistas sobre el escenario. Para esto te pedimos especialmente que no te subas al escenario pues al final te indicarán como hacerlo.

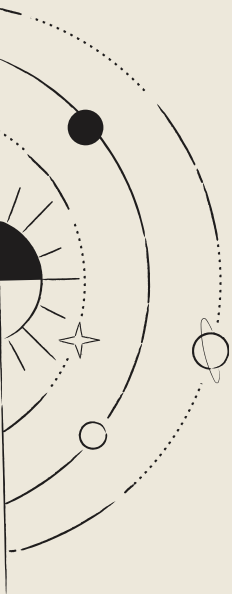
En esta historia visual también encontrarás imágenes que te ayudarán a preparar tu visita a la sala: los accesos, con qué te encontrarás, etc.; queremos generar un espacio donde te sientas cómodo y cómoda, para disfrutar tranquilamente de la cultura.



En una función distendida

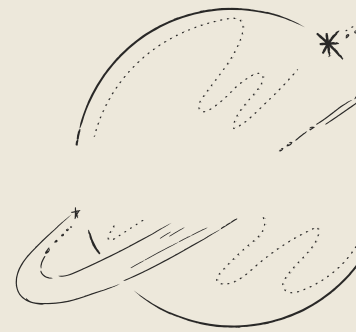
- Podrás entrar y salir de la sala si así lo requieres.
- Los contenidos sonoros y lumínicos han sido sutilmente modificados bajando su intensidad para propiciar una experiencia mas amena.
- Contarás con una zona de descanso fuera de la sala.
- El aforo ha sido limitado para poder tener mas espacio y distensión dentro de la sala.
- Contarás con historias visuales -como ésta- para preparar tu visita.
- Podrás ingresar 10 minutos antes a la sala para reconocer los espacios.
- Si lo requieres, puedes traer los implementos que necesites para sentirte cómodo y regular las ansias: comer, beber agua, tener alguna pelota en las manos, etc. (la comida y la bebida podrás ingerirla en la zona de descanso).
- Hemos tomado mayor precaución respecto a los protocolos Covid: uso permanente de mascarilla, pase de movilidad y alcohol gel, entre otras.

¡Esperamos que te guste la función!



POLVO DE ESTRELLAS

sobre la obra



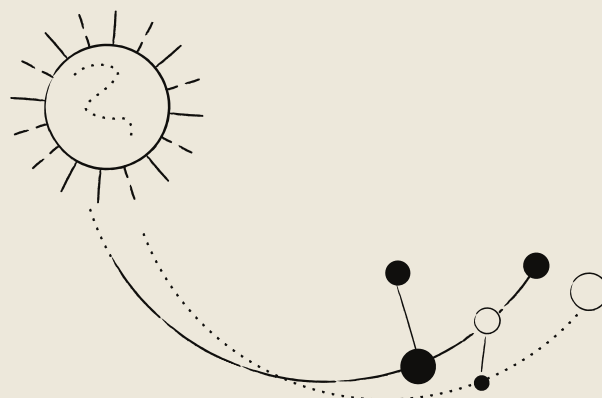
Esta obra es creada por un equipo de artistas que provienen de diversos países. Parte del equipo es de Chile y otros son de Ecuador.

La obra es para niños, niñas de primera infancia y de edad pre escolar, sin embargo es una experiencia para que todos y todas podamos disfrutar en familia.

Se contará la historia de un viaje interestelar que será interpretado por un actor y una actriz. Ellos se acompañarán de música en vivo y jugarán con distintos objetos para poder mostrar algunas imágenes del cosmos.

A lo largo de este viajes sideral se mostrará cómo las estrellas nacen y mueren en el cosmos, haciendo un ciclo similar al que nos ocurre a nosotras las personas. Jugaremos con pelotas y aros, incluiremos colores, luces y un "poquitito" de humo o polvo para dar cuenta que las estrellas igual que nosotros convierten su materia en polvo para transformarse y volver a renacer en el cosmos.

Disfruten del espacio, el tiempo, la geometría sagrada, la distancia, todo esto inspirado en la travesía del Voyager.



El centro cultural

GAM significa Gabriela Mistral y es uno de los centros culturales más importantes de Chile. Está en el centro de Santiago, ubicado en la Alameda junto al metro Universidad Católica.

GAM



A GAM se puede llegar por varias entradas. La más visible es la Plaza Central, donde cuelga un gran pez de mimbre.

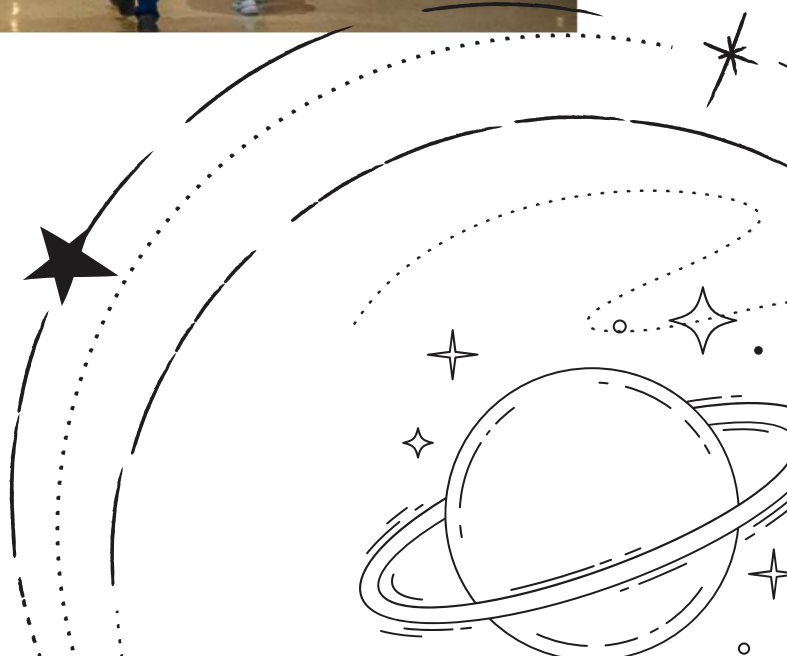
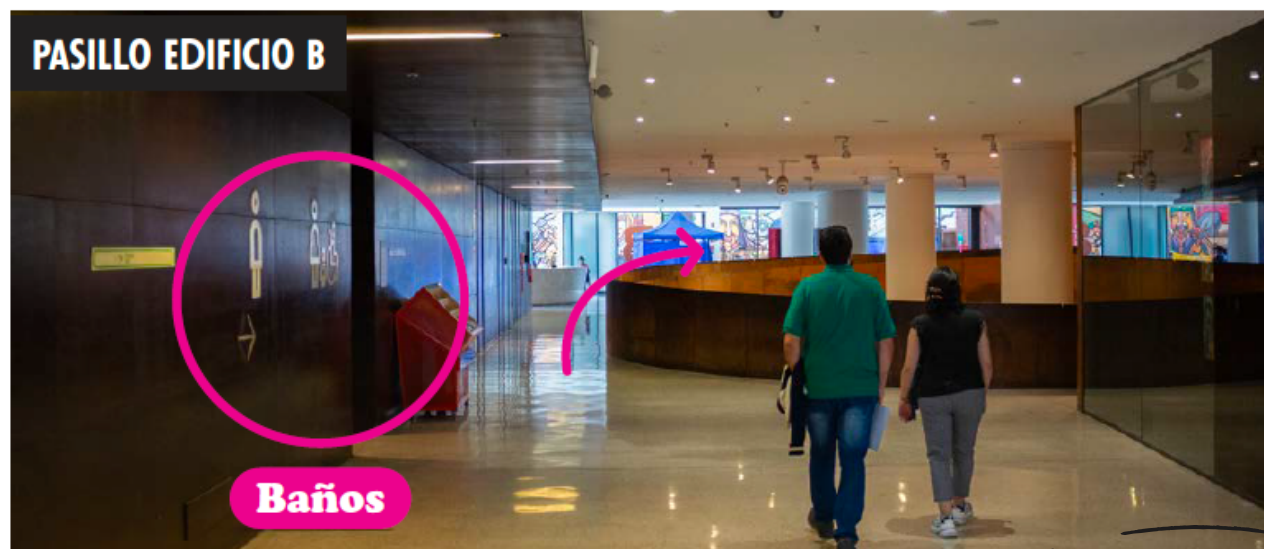
PLAZA CENTRAL



Puede ser que ese día en la plaza haya alguna actividad, pero también puedes llegar y que esté vacía.

Tu visita

La función distendida se presenta en la **Sala B1**. Para llegar tienes que entrar al edificio B que está a la derecha de la Plaza Central y caminar hasta el fondo del edificio. A la derecha al lado de la boletería verás la escalera y el ascensor de acceso a la sala.



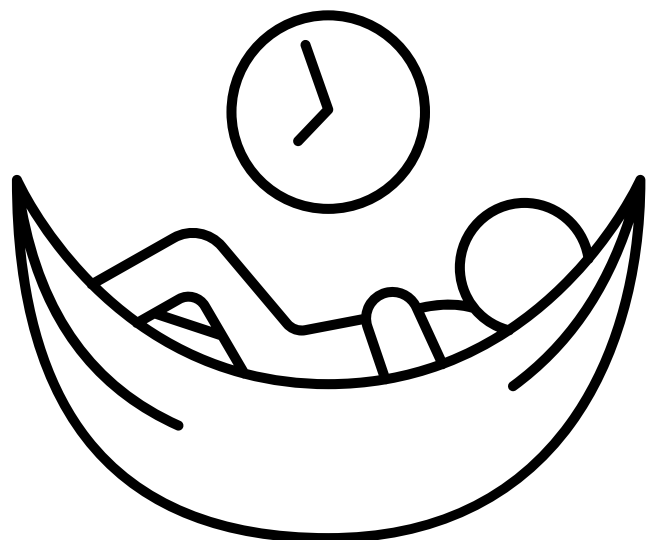
Podrás entrar a la sala 10 minutos antes de que empiece la función, para que tengas suficiente tiempo para prepararte. Personal de la compañía de teatro y de GAM te darán la bienvenida e indicarán los acuerdos que aquí se han detallado.

Para que te sientas más seguro, en la entrada de la sala tenemos un dispensador de alcohol gel para que te puedas lavar las manos.



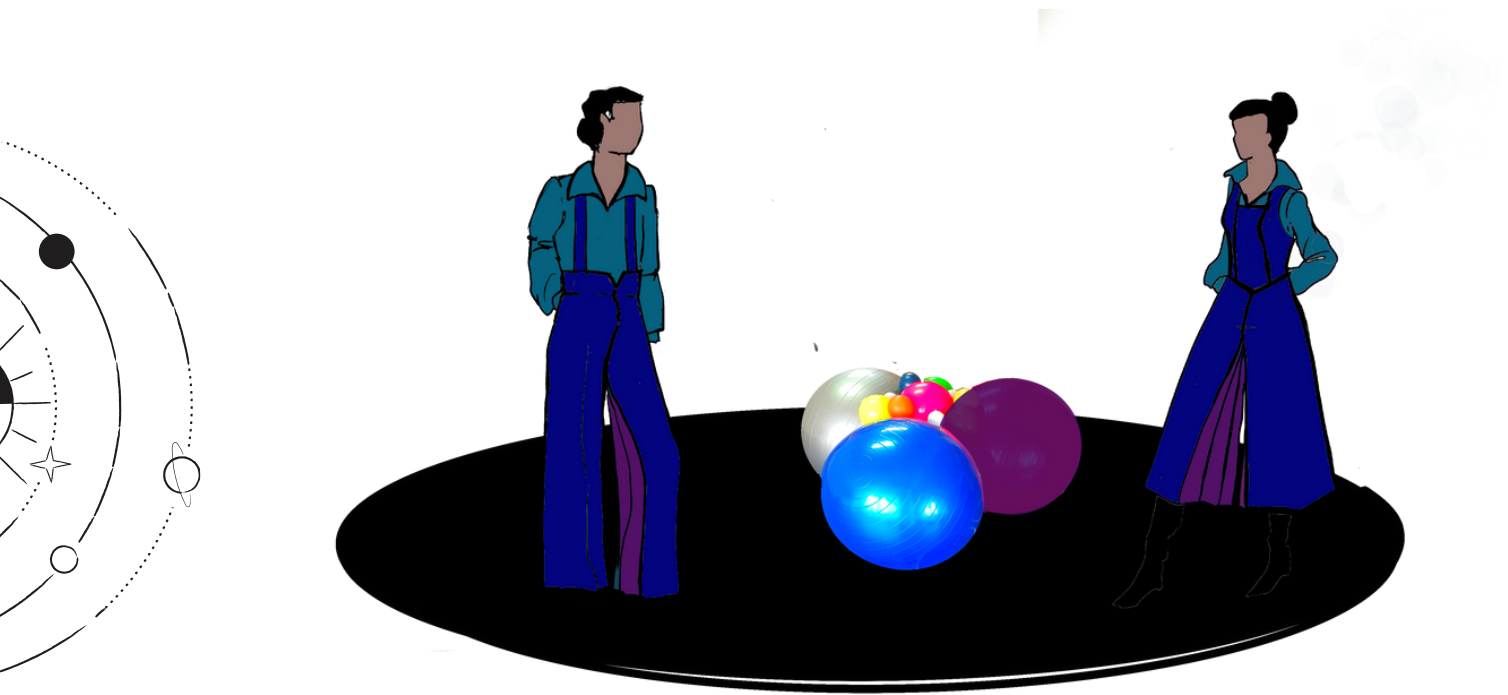
Si tienes que descansar antes, durante o después de la función hay una zona de descanso cercana a la sala y al lado de los ascensores. Si necesitas usar un baño, el personal de GAM te podrá indicar dónde está y cómo llegar.

4



POLVO DE ESTRELLAS

la sala de la obra



En la sala encontrarás una disposición de un círculo, podrás sentarte al rededor de él donde te señalen las personas que ayudarán al ingreso. Todos y todas nos sentaremos en un semi círculo para ver la obra.

La actriz te dará la bienvenida en distintos idiomas. Todos ellos significan lo mismo, estará diciendo "bienvenidos"

POLVO DE ESTRELLAS

¿qué elementos veremos en la obra?



Un actor y una actriz que se llaman Tanya y Matías.

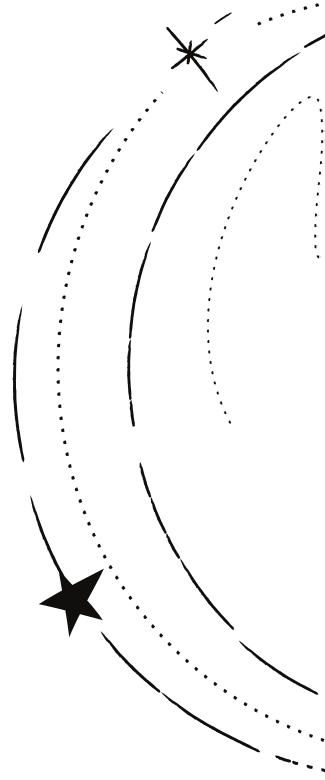
Usarán vestuarios que han sido pensados para ellos por una diseñadora teatral. Sus vestuarios son de color azul, y son pantalones tipo jardinera. Usan unas camisas, de color celeste.

Te mostramos además de esta fotografía, ¡un poco de los diseños (dibujos) que se hicieron para estos vestuarios!



POLVO DE ESTRELLAS

¿qué elementos veremos en la obra?



La sala estará mas oscura de lo habitual ¡pero no te preocupes!
Es para que puedas apreciar el brillo de algunos elementos
como pelotas de colores.

También en un momento, cuando estemos simulando la
explosión de la estrella, los artistas jugarán con papel picado de
colores tal como ves en la imagen.

POLVO DE ESTRELLAS

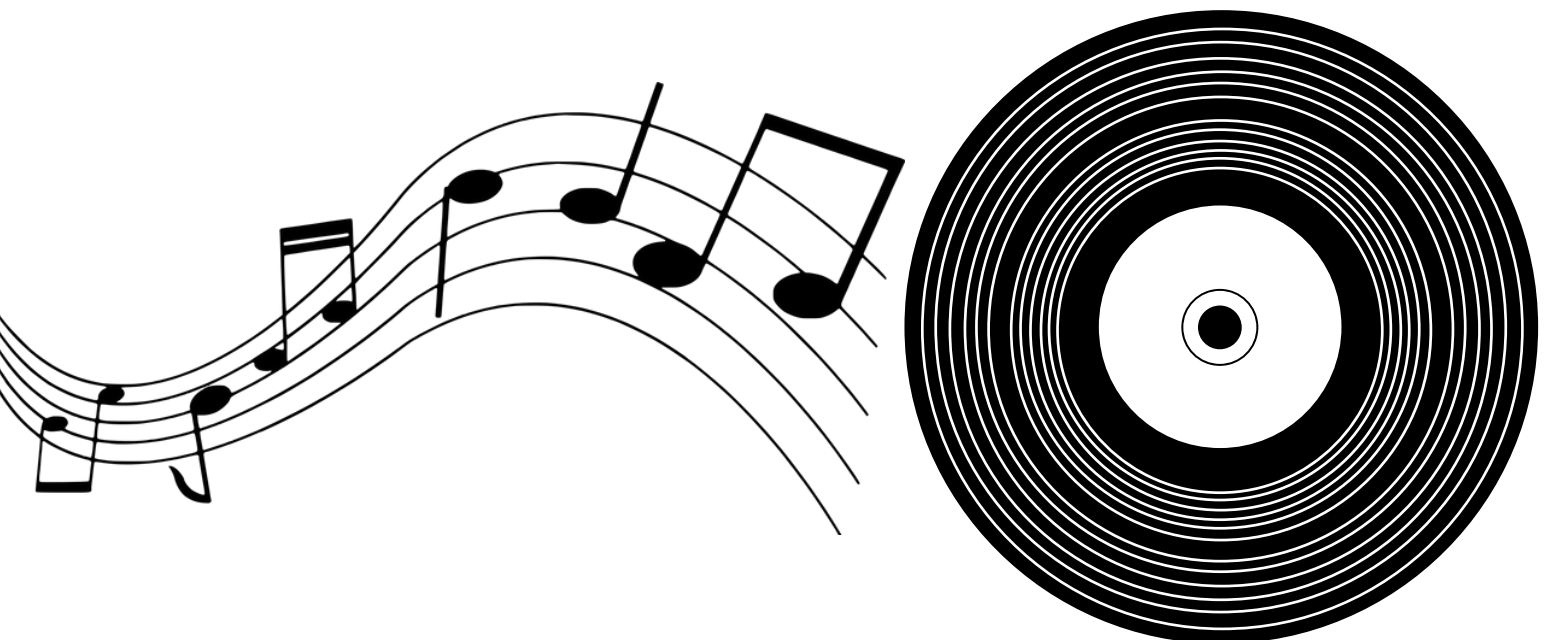
¿qué elementos veremos en la obra?



Veremos pelotas, aros de colores, algunos estarán en el suelo otros ese irán colgando en el techo de la sala. Estos elementos serán parte de cómo simularemos el cosmos. A ratos, las pelotas serán lanzadas al aire, el otro darán rebotes en el suelo.

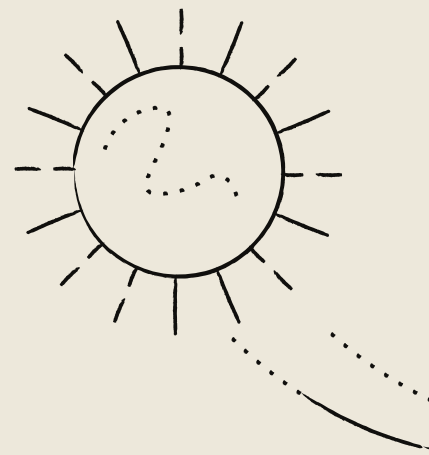


Matías, trabaja con música en vivo en la función. Habrá una mesa y discos de vinilo. ¿Conoces los discos de vinilo?



POLVO DE ESTRELLAS

Canción



En la obra se canta una canción en idioma **kichwa** (quichua) que es el segundo idioma más hablado de la familia de las lenguas quechuas. Estas son lenguas parte de los pueblos y comunidades de los Andes. Es empleada en la sierra y oriente del Ecuador. Acá la hemos traducido para ti.

Español:

Vienes a iluminar somos parte de un todo
Vienes a brillar

Kicwa-Ecuador:

Achikyachinkapak shamunki
Tukuylla tukuymantami kanchik



POLVO DE ESTRELLAS

Equipo

Dirección y dramaturgia:

Layla Raña

Co Dirección e interpretación:

Tanya Sánchez, Matías Belmar

Diseño integral:

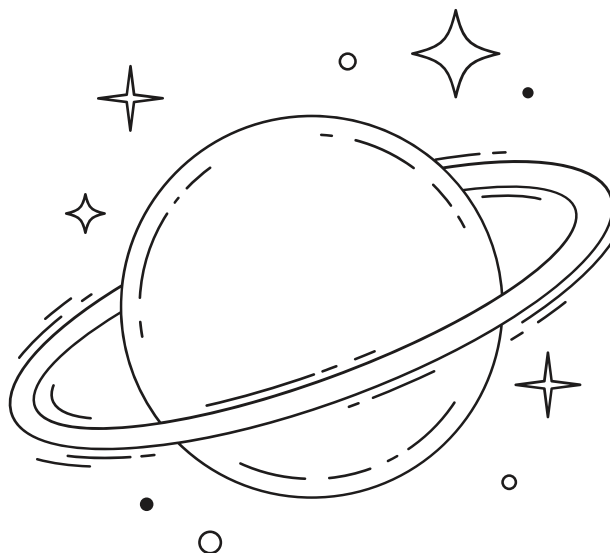
Katuska Valenzuela

Producción ejecutiva:

Andrea Serrano Horton

Producción Ecuador :

Tanya Sánchez



Duración de la obra

30 minutos

Actividad de mediación

20 minutos aprox.

