

# CONCIERTOS DISTENDIDOS GAM

## EN LA PLAZA A PATAPELÁ



**GAM**

GAM  
Centro de las artes,  
la cultura  
y las personas

Alameda 227  
Santiago de Chile

+562 25665500  
[gam.cl](http://gam.cl)

  
centroGAM

# **¡Te damos la bienvenida a este concierto distendido en GAM!**

Te damos la bienvenida a este formato innovador en las artes escénicas. Las funciones y conciertos distendidos son instancias de programación en GAM que implica una metodología que se incorpora a la producción de funciones de teatro, música, danza y circo para abrir espacios inclusivos y seguros para todas las personas.

Este material está pensado como una historia visual que facilita la experiencia previa a tu visita, porque queremos que conozcas más sobre cómo será la obra hemos diseñado una metodología que considera la diversidad de las personas.

En este documento encontrarás imágenes que facilitarán tu visita a GAM presentando los accesos, las salas, y la mayor cantidad de información sobre la obra.

### **En un concierto distendido...**

- Tienes a disposición esta historia visual que anticipa tu visita.
- Podrás entrar **20 minutos antes** del inicio del concierto para que reconozcas la sala y si quieres te podrás quedar en la sala ese tiempo de espera antes de que comience la obra.
- Las puertas de la sala estarán abiertas en todo momento.
- Podrás entrar y salir de la sala las veces que lo necesites.
- El público siempre contará con una luz tenue para evitar la oscuridad total.
- **Los cambios bruscos de sonidos y de iluminación han sido suavizados.**
- **Los tickets no son numerados, para que puedas elegir donde sentarte y disfrutar la obra.**
- Creamos una zona de descanso fuera de la sala para que puedas acudir a ella cuando lo requieras.
- El uso de mascarilla no es obligatorio, tampoco pase de movilidad, pero si te sugerimos seguir considerando medidas de autocuidado.



# El centro cultural

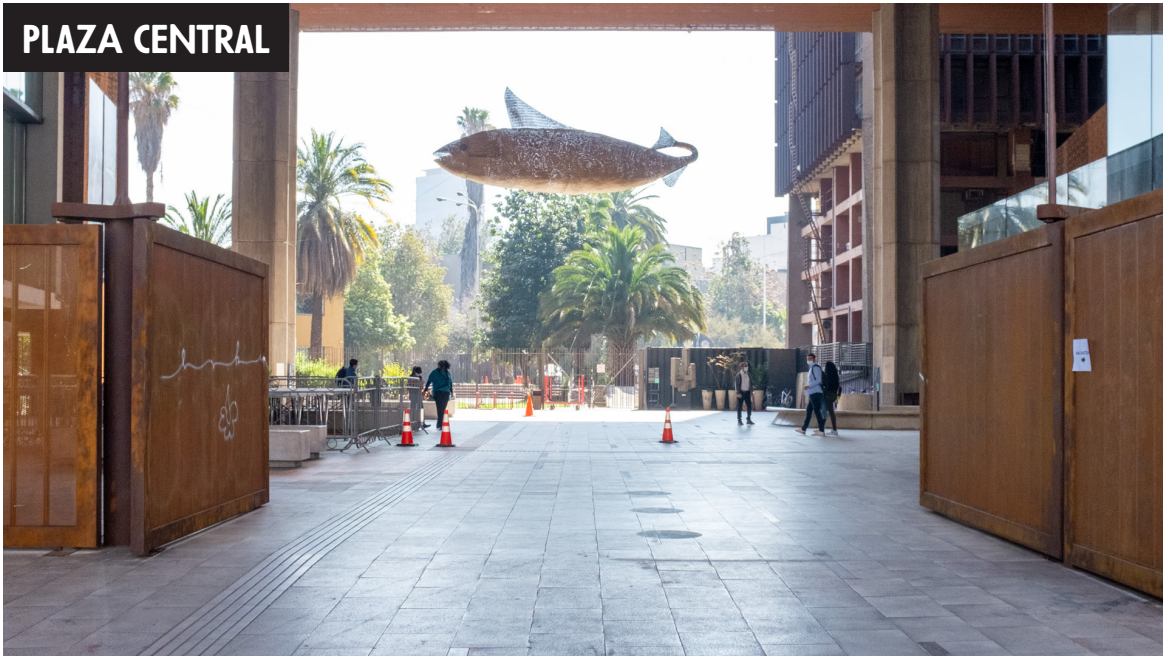
GAM significa Gabriela Mistral y es uno de los centros culturales más importantes de Chile. Está en el centro de Santiago, ubicado en la Alameda junto al metro Universidad Católica.

GAM



A GAM se puede llegar por varias entradas. La más visible es la **Plaza Central**, donde cuelga un gran pez de mimbre.

PLAZA CENTRAL



Puede ser que ese día en la plaza haya alguna actividad, pero también puedes llegar y que esté vacía.



# Tu visita

Los conciertos distendidos se presentan en la **Sala A1**. Para llegar tienes que entrar al edificio A que está a la izquierda de la Plaza Central. Una vez adentro verás el acceso a la sala.



Si tienes que descansar antes, durante o después de la función hay una **zona de descanso cercana a la sala** que estará indicada de forma clara a través de letreros. Si necesitas usar un baño, el personal de GAM te podrá indicar dónde está y cómo llegar.

Las puertas de la sala permanecerán abiertas durante toda la función para que quien lo necesite pueda salir y entrar si lo requieres.

# EN LA PLAZA A PATAPELÁ

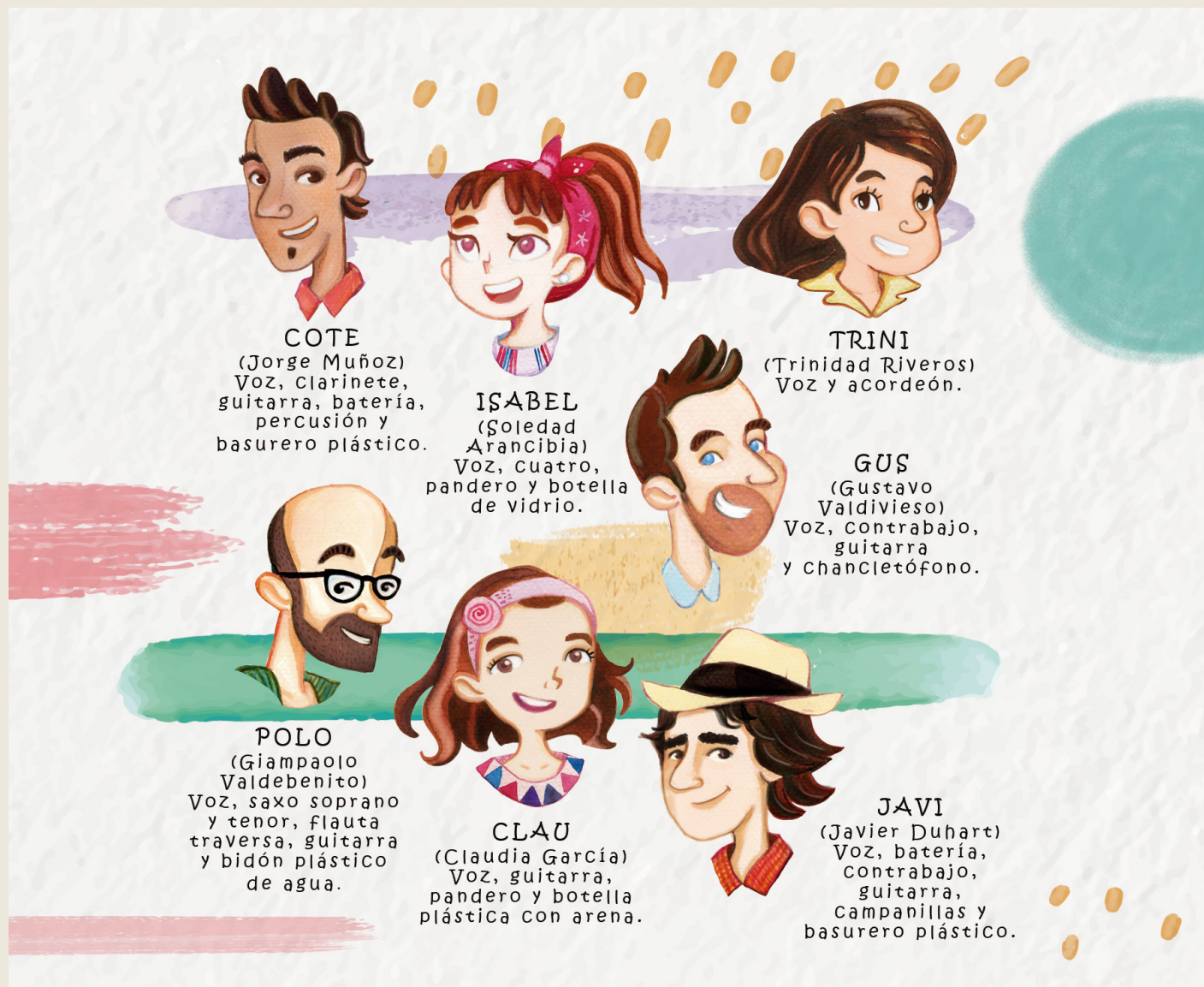
## El equipo artístico

Los Patapelá es una agrupación de teatro y música para niños y público familiar que a ritmo de swing, gypsy jazz, klezmer y estilos latinoamericanos, interpreta obras de teatro musical para imaginar, descubrir y jugar, usando instrumentos acústicos como saxofón, clarinete, flauta traversa, acordeón, guitarra, contrabajo y batería, y cantando todos sus integrantes.

Somos un equipo de 7 personas sobre el escenario (actores y músicos) más un importante equipo técnico de 4 personas (2 sonidistas, un iluminador y un asistente).

Entre los 7 que estamos en el escenario, además está el director y el productor (Gus y Javi) y el director musical (Polo).

Los músicos que componen la banda Los Patapelá son Clau, Javi, Trini, Polo, Cote y Gus, quienes acompañan en sus juegos y descubrimientos a Isabel Patapelá.





# El concierto

Los Patapelá junto a Isabel realizan un viaje sonoro y musical por la plaza del barrio, donde además de recorrer los juegos propios del lugar, también aprenden a confeccionar elementos con papeles y cartones, a reutilizar objetos plásticos de desecho, y a rescatar diversos juegos patrimoniales, entre otras actividades entretenidas y divertidas.

**Duración de la obra** 45 minutos



# Lo que verás en el concierto

El espectáculo propone una atmósfera de juego y alegría, donde predominan los colores pasteles y el color del cartón, y cuya iluminación es brillante y colorida, como una tarde de primavera. Esto es un **concierto teatral**, por ende, hay mucha música en vivo y tocada por variados instrumentos acústicos y voces. Tras diferentes preguntas o gestos, surge cada canción de este espectáculo. Isabel Patapelá arma con cartones y papeles una plaza para jugar. Construye junto a una banca, dos grandes árboles, los que también decora con banderines. Durante la obra aparecerán sombreros, pizarras, ruedas, cuerdas y juegos clásicos como el run run y el emboque. También habrá elementos de reutilización, con los que también se hará música. En este concierto teatral, **no hay gritos ni estruendos**, pero sí mucha música. Tampoco hay apagones. **En la plaza estará siempre de día. Existe la posibilidad de interactuar en forma directa durante la canción *Adivinanza en la plaza* y al final del espectáculo en el foyer.**





# Lo que pasará en el concierto

En el escenario aparece Isabel estará jugando con papeles, confecciona un barquito de papel con el que juega a navegar, luego toma un ukelele que se encuentra sobre la banca e interpreta la canción **Todos** y aparecen los Patapelá, interpretando la canción junto a ella, cuentan que van a la plaza con la canción **Plaza**. Isabel encuentra una cuerda con la que comienza a saltar. Los Patapelá interpretan la canción **Subiendo y bajando**. Al terminar la canción Isabel sale de escena enredada en la cuerda, se escuchan campanillas de bicicleta, interpretan la canción **En bicicleta**. Al terminar la canción, Isabel está sobre su bicicleta y se da cuenta que pisó algo que le da asco, esto da paso para que interpreten la canción **¡Guácala!**.



Al concluir la canción, todos recogen con asco la basura que está repartida en el suelo y la dejan en el basurero que está al centro del escenario, Gus aparece corriendo en cámara lenta con una botella plástica, en el momento en que Gus va a dejar la botella en el interior del basurero, se detiene la acción, comenzando un juego de rebobinado, haciendo que la acción retroceda, explican la importancia de reciclar y reutilizar. Finalmente interpretan la canción **En lo simple está el secreto**, hecha con instrumentos de objetos de reciclaje que se reutilizan para este efecto. Al finalizar, con los mismos instrumentos interpretan la canción **Adivinanza en la plaza**.

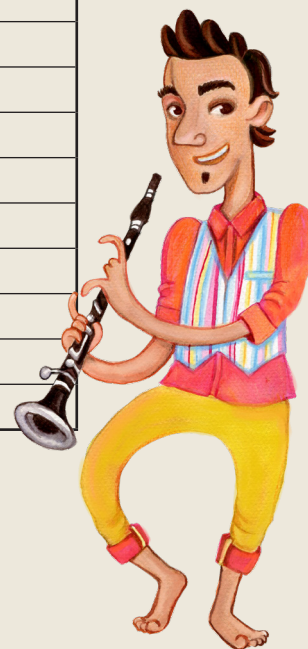




Luego, Los Patapelá interpretan la canción **En la casa club**, mientras Isabel juega en la casa club que armó entre los árboles comentan lo entretenido es jugar con diferentes juegos patrimoniales. Interpretan la canción **Juegos en peligro de extinción**, Isabel juega al runrún, al corre el anillo, al luche y al emboque, entre otros, al concluir la canción, juegan a que llega una ráfaga de viento que los mueve a todos. Isabel y Clau juegan con un balancín imaginario. Interpretan la canción **Vals Balancín**, cuando termina la canción, Isabel y Clau quedan en suelo cansadas. Ríen felices. Los Patapelá Interpretan la canción **Un redondo final**, con esta canción termina el concierto, los artistas hacen una reverencia para recibir el aplauso del público.

## Lista de canciones

Canción	Duración	Ritmo	Intensidad
Todos	2:01	Reggae	Media
Plaza	3:20	Swing	Alta
Subiendo y bajando	3:12	Swing	Media
En bicicleta	3:44	Rock-funky	Alta
¡Guácala!	3:05	Manouche	Media
En lo simple está el secreto	3:28	Aire de candombe	Baja
Adivinanza en la plaza	2:31	Aire de candombe	Media
En la casa club	2:38	Rock & roll	Alta
Juegos en peligro de extinción	2:54	Ska	Alta
Vals Balancín	3:48	Vals	Baja
Un redondo final	3:15	Manouche	Alta



[lospatapela.cl](http://lospatapela.cl)  
[lospatapelamusica](https://www.facebook.com/lospatapelamusica)  
[lospatapela](https://www.instagram.com/lospatapela)

Escucha las canciones [aquí](#)

Si quieres conocer más información del proyecto distendido visita:  
[gam.cl/conocenos/somos/formacion-de-audencias/gam-distendido/](http://gam.cl/conocenos/somos/formacion-de-audencias/gam-distendido/)

Consultas a [programacion@gam.cl](mailto:programacion@gam.cl)



## Ficha artística

**Dramaturgia y dirección** Gustavo Valdivieso

**Elenco** Claudia García, Giampaolo Valdebenito, Jorge Muñoz, Trinidad Riveros, Soledad Arancibia, Javier Duhart y Gustavo Valdivieso

**Producción** Javier Duhart

**Dirección musical** Giampaolo Valdebenito

**Sonido** Luis Vásquez

**Iluminación** Omar Reyes

**Asistencia técnica** Hooshang Gómez

**Diseño integral** Macarena Gaete

**Vestuario** Natalia Rodríguez



**¡Que disfrutes la función!**