

# FUNCIONES DISTENDIDAS GAM

## REMINISCENCIA



**GAM**

GAM  
Centro de las artes,  
la cultura  
y las personas

Alameda 227  
Santiago de Chile

+562 25665500  
[gam.cl](http://gam.cl)

[@](#) [f](#) [v](#) [t](#) [y](#) [p](#)  
centroGAM

# **¡Te damos la bienvenida a esta función distendida en GAM!**

Te damos la bienvenida a este formato innovador en las artes escénicas. Las funciones y conciertos distendidos son instancias de programación en GAM que implica una metodología que se incorpora a la producción de funciones de teatro, música, danza y circo para abrir espacios inclusivos y seguros para todas las personas.

Este material está pensado como una historia visual que facilita la experiencia previa a tu visita. Porque queremos que conozcas más sobre cómo será la obra, hemos diseñado una metodología que considera la diversidad de las personas.

En este documento encontrarás imágenes que facilitarán tu visita a GAM presentando los accesos, las salas e información detallada sobre la obra.

### **En un concierto distendido...**

- Tienes a disposición esta historia visual que anticipa tu visita.
- Podrás entrar **30 minutos antes** del inicio del concierto para que reconozcas la sala y si quieres te podrás quedar en la sala ese tiempo de espera antes de que comience la obra.
- Las puertas de la sala estarán abiertas en todo momento.
- Podrás entrar y salir de la sala las veces que lo necesites.
- El público siempre contará con una luz tenue para evitar la oscuridad total.
- **Los cambios bruscos de sonidos y de iluminación han sido suavizados.**
- **Los tickets no son numerados, para que puedas elegir donde sentarte y disfrutar la obra.**
- Creamos una zona de descanso fuera de la sala para que puedas acudir a ella cuando lo requieras.
- El uso de mascarilla no es obligatorio, tampoco pase de movilidad, pero sí te sugerimos seguir considerando medidas de autocuidado.



# El centro cultural

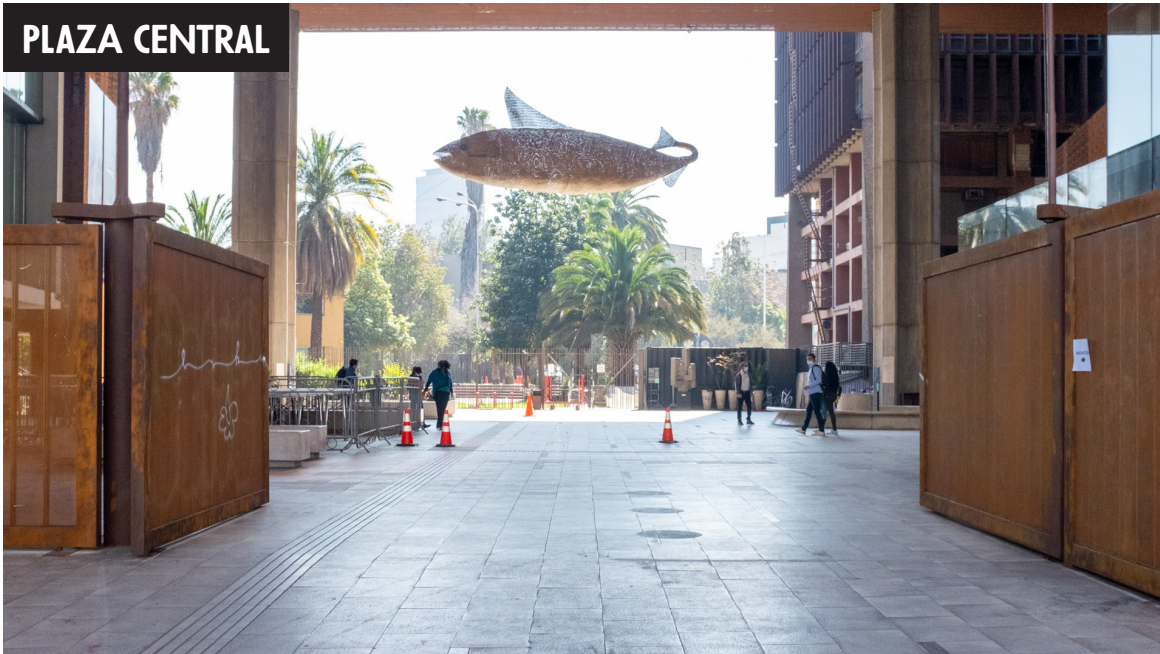
GAM significa Gabriela Mistral y es uno de los centros culturales más importantes de Chile. Está en el centro de Santiago, ubicado en la Alameda junto al metro Universidad Católica.

GAM



A GAM se puede llegar por varias entradas. La más visible es la **Plaza Central**, donde cuelga un gran pez de mimbre.

PLAZA CENTRAL



Puede ser que ese día en la plaza haya alguna actividad, pero también puedes llegar y que esté vacía.



# Tu visita

La función distendida se presenta en la **Sala N1** (edificio B, piso 2).



Para llegar tienes que entrar al edificio B que está a la derecha de la Plaza Central y caminar hasta la primera escalera que verás a tu izquierda.



Una vez que subas al segundo piso verás un pasillo donde se encuentra la puerta de acceso a la Sala N1.



# REMINISCENCIA

## El equipo artístico

La Compañía La Insolente Teatre surge en 2013 con el estreno de la obra *Bolero de almas perdidas* y está compuesta por los actores Mauricio Malicho Vaca Valenzuela y Ébana Garín. Luego llegaron los montajes de *Los hombres tristes*, *Monica: El truncado vuelo de la paloma*, *Las cosas que nunca dije*, *PARANOIA* y *Reminiscencia*, premiada por el Círculo de Críticos de Arte de Chile como mejor creación online de 2020. En ese camino, hay un cruce constante y variado de disciplinas artísticas con nociones de memoria, cuerpo, territorio y disidencia. Hoy está compuesta por Mauro Malicho Vaca, director y performer (es a quien verás en escena); Analí Muñoz, asistente de dirección y productora; Ébana Garín Coronel, gestión y Raimundo Stevenson, el creador de la sonoridad.



Mauricio Malicho Vaca



## Los personajes

En escena sólo verás al director y performer Mauricio Malicho Vaca, sentado en una silla, con una mesa, un micrófono y de fondo una pantalla donde sucede toda la obra. El relato es en primera persona y todo lo que sucede en pantalla son videos y textos que se proyectan en la pantalla de fondo.



# La obra

*Reminiscencia* es un ejercicio de autobiografía, historia familiar e historia de la ciudad de Santiago de Chile, hecho a través de los recursos que brindan las herramientas digitales (un computador, zoom y una pantalla para proyectar) para articular la memoria personal y colectiva. El proyecto fue elaborado en situación de encierro durante el confinamiento (2020-2021) y presentado inicialmente de manera virtual a través de una plataforma digital (zoom). Se muestra ahora su versión escénica, en la que Mauricio *Malicho* Vaca maneja en vivo todo el material documental y digital, compartiéndolo la intimidad de su pantalla. Supone toda una investigación de los nuevos territorios estéticos de las artes escénicas vinculados a lo virtual y al uso de las nuevas tecnologías. Desde la supuesta frialdad de lo digital, *Reminiscencia* nos sumerge en un mapa topográfico emocional de la ciudad, íntimo y político a la vez, que indaga tanto en la memoria reciente como en las cicatrices más profundas, con la tierna historia de amor de sus abuelos como telón de fondo.

**Duración de la obra** 55 minutos

**La obra tendrá 2 conversatorios post función, los domingos 11 y 18 de diciembre.**

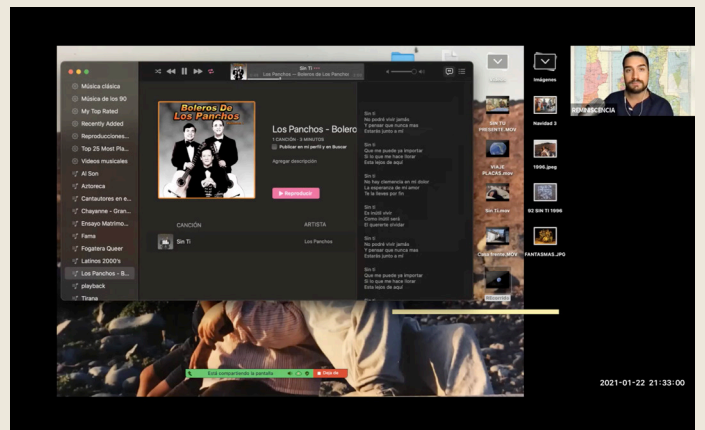
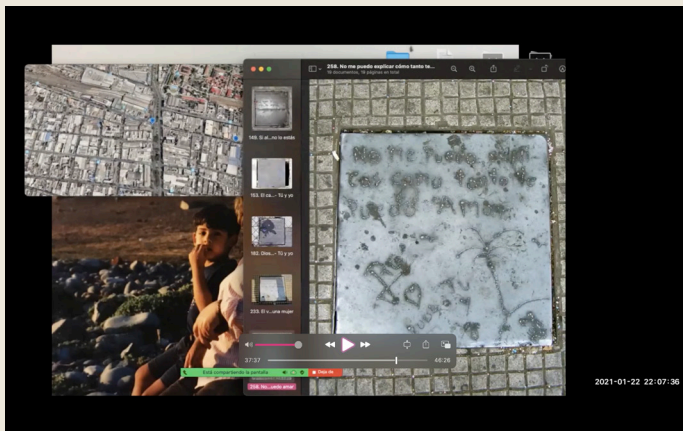


# Lo que verás en la obra

La obra invita al público a un viaje emotivo por mapas y recuerdos proyectados en la pantalla de fondo, permitiendo ver fotografías antiguas y actuales, así como registros de vídeo con imágenes de las calles de Santiago.

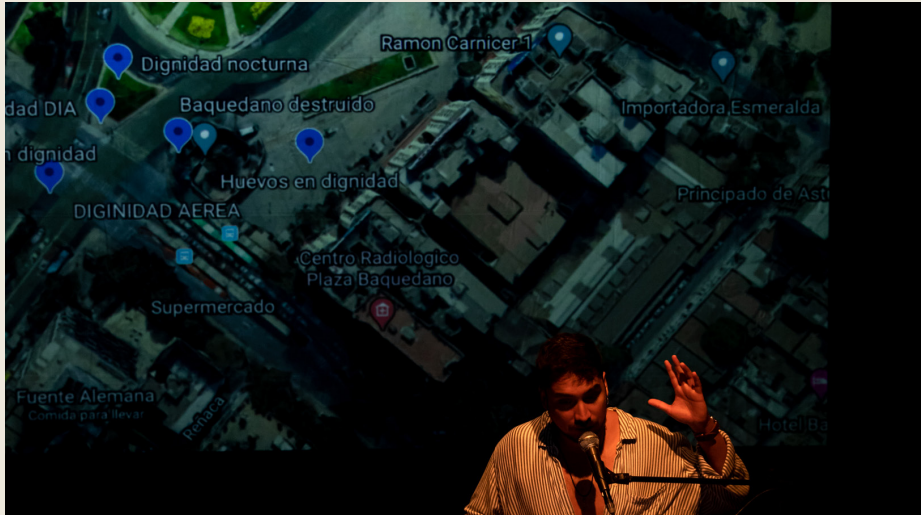
La iluminación de la obra es tenue y constante durante toda la obra, no hay apagones, tampoco hay cambios de iluminación. Todo se centra en el relato de Mauricio, quien permanece sentado en una silla durante toda la obra, y las proyecciones en una pantalla como en una conferencia. El sonido y/o musicalidad de la obra son principalmente boleros y tangos, acompañado de la voz de Mauricio, quien nunca levanta la voz. Solo hay un apagón en el final de la obra, que es para anunciar el final.

Durante la obra se hacen varias preguntas abiertas que el público puede responder a viva voz o no. Las preguntas no van dirigidas a una persona en particular, por lo que puedes interactuar y responder desde tu asiento, es tu decisión.





A partir de GoogleEarth, Mauricio te invita a sumergirte en su biografía y, al mismo tiempo, en la biografía de la ciudad de Santiago. Busca de alguna manera cartografiar la memoria reciente y, al mismo tiempo, las cicatrices más profundas. Entiende que la investigación lo llevó a crear un ensayo documental biográfico sensible, político e íntimo.



Como narrador de *Reminiscencia*, Mauricio afirma que todo el contenido exhibido realmente no le pertenece. Son imágenes, ideas, fotografías y vídeos de familiares, a veces amigos, pero sobre todo de personas anónimas, en una representación simbólica del potencial de conectividad en internet. “*Es lo que a mí me gusta llamar un collage de memorias colectivas*”, dice el director. Además de la “topografía emocional” que mantiene con la capital chilena, el universo familiar adquiere relieve a partir de su convivencia cotidiana con los abuelos con quienes pasa la cuarentena: un músico y una cantora.



## Ficha artística

Dirección y performance Malicho Vaca Valenzuela

Asistencia técnica y de producción Analí Muñoz Dahm

Producción y representación Ébana Garín Coronel

Universo sonoro Raimundo Stevenson

© leinsolenteteatre

© malichovacav

📺 Puedes ver un video [aquí](#)

Si quieres conocer más información del proyecto distendido visita:

[gam.cl/conocenos/somos/formacion-de-audiencias/gam-distendido/](http://gam.cl/conocenos/somos/formacion-de-audiencias/gam-distendido/)

Consultas a [programacion@gam.cl](mailto:programacion@gam.cl)



**¡Que disfrutes la función!**