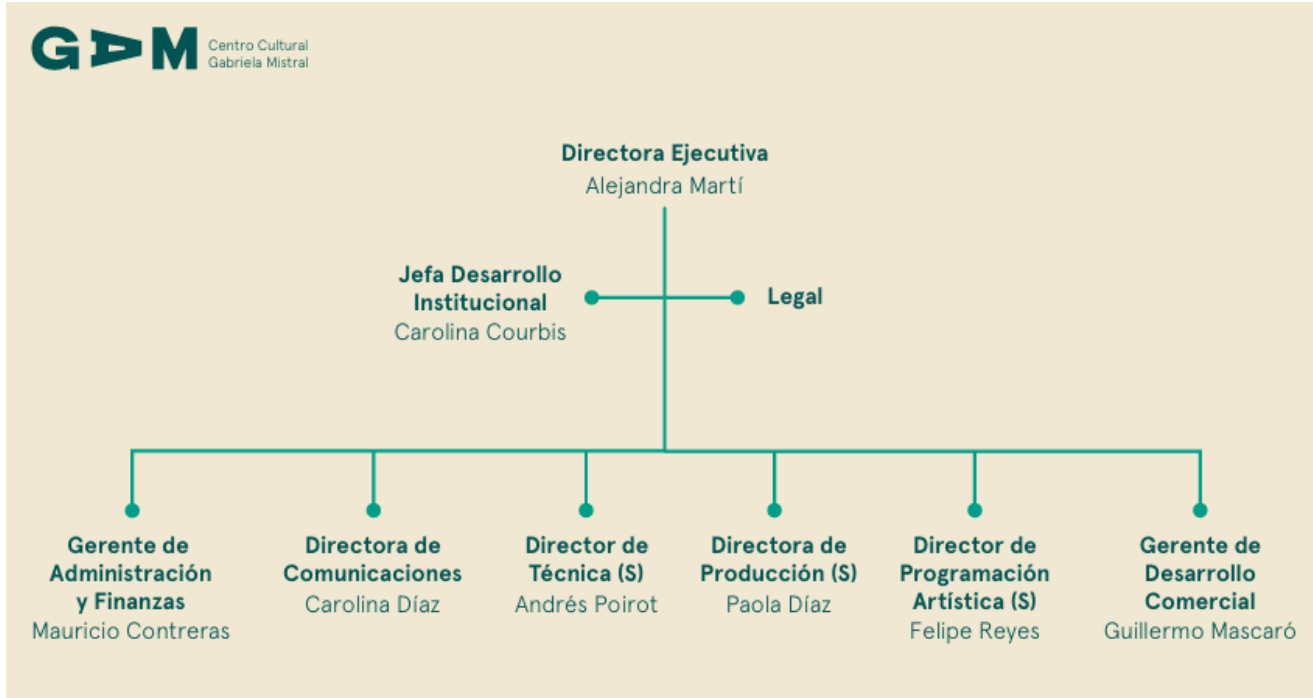


ESTRUCTURA ORGANIZACIONAL



- Estructura actualizada en junio 2026
- (S) Subrogante

EQUIPO EJECUTIVO

Define y lidera la implementación de las líneas estratégicas de la Corporación, orientando y coordinando las distintas áreas en concordancia con su misión, visión y objetivos institucionales. Asimismo, toma decisiones de alto nivel respecto de las políticas, estrategias organizacionales y comerciales, asegurando el cumplimiento de las metas corporativas.

Representa a la Corporación ante autoridades, líderes de opinión, actores del ámbito artístico y cultural, organismos públicos y privados, y la comunidad en general, resguardando sus intereses y promoviendo activamente sus objetivos, iniciativas y logros institucionales.

DESARROLLO INSTITUCIONAL Y LEGAL

Corresponde a funciones de asesoría directa a la Dirección Ejecutiva, brindando apoyo técnico y estratégico para la toma de decisiones, mediante el análisis de información, la elaboración de informes y propuestas, y la coordinación con distintas áreas para contribuir al cumplimiento de los objetivos institucionales.

GERENCIA DE ADMINISTRACIÓN DE FINANZAS

Lidera el diseño, implementación y supervisión de los procesos administrativos de la Corporación, asegurando una gestión eficiente de los recursos institucionales, la planificación y control presupuestario, la administración contable y financiera, y la adecuada gestión de fondos. Asimismo, dirige los servicios de tecnologías de la información y vela por la operación, mantención y mejora continua de la infraestructura y los servicios generales necesarios para el desarrollo de las actividades del centro cultural.

Adicionalmente, diseña e implementa las políticas de gestión de personas, liderando el ciclo de vida laboral de los trabajadores y trabajadoras de la Corporación, desde la incorporación y desarrollo hasta la desvinculación, promoviendo prácticas alineadas con los objetivos institucionales y la normativa vigente.

DIRECCIÓN DE COMUNICACIONES

Lidera la estrategia integral de comunicaciones de la Corporación, asegurando la coherencia y unidad de los mensajes institucionales en todos los canales y plataformas. Diseña, implementa y evalúa estrategias de posicionamiento y visibilidad institucional, gestionando la relación con medios de comunicación, líderes de opinión y públicos de interés.

Asimismo, dirige la planificación y producción de contenidos para medios digitales e impresos, incluyendo redes sociales, sitio web, materiales gráficos, contenidos audiovisuales, campañas comunicacionales y acciones de difusión, fortaleciendo la presencia y reputación de la Corporación.

Adicionalmente, diseña e implementa las estrategias de comunicación interna, promoviendo una comunicación efectiva entre las distintas áreas, fortaleciendo el alineamiento organizacional y contribuyendo al compromiso y participación de los trabajadores y trabajadoras con los objetivos institucionales.

DIRECCION DE TÉCNICA

Lidera la gestión técnica de la Corporación, asegurando la correcta planificación, coordinación y ejecución de los requerimientos técnicos de las compañías y actividades programadas, en concordancia con los planes de trabajo establecidos. Administra el presupuesto del área y supervisa la asignación eficiente del equipo humano, garantizando la adecuada cobertura de las actividades.

Asimismo, vela por el correcto uso, mantención y funcionamiento de la infraestructura de escenotecnia y del equipamiento técnico y audiovisual, asegurando la continuidad operativa y los estándares de seguridad. Supervisa la realización de inventarios de equipamiento técnico y representa a la Corporación ante compañías y clientes en materias técnicas.

DIRECCIÓN DE PRODUCCIÓN

Define y lidera la estrategia de producción y operaciones programáticas de la Corporación, asegurando la planificación, coordinación, implementación y evaluación de la programación artística, cultural e institucional, en coherencia con los lineamientos estratégicos de la organización. Dirige la articulación entre áreas internas y

contrapartes externas, garantizando la adecuada gestión de equipos, procesos y recursos para el desarrollo de las actividades.

Asimismo, supervisa la gestión operativa, administrativa y logística asociada a la programación, velando por el uso eficiente de los recursos, el cumplimiento de los estándares institucionales y la optimización de los procesos de producción, asegurando el cumplimiento de los objetivos estratégicos y la calidad de la experiencia de los públicos.

DIRECCIÓN DE PROGRAMACIÓN ARTÍSTICA

Define y lidera la estrategia de programación artística, audiencias y mediación cultural de la Corporación, asegurando su alineación con la misión, visión y objetivos institucionales. Diseña e implementa programas, servicios y acciones orientadas al desarrollo, formación, diversificación y fidelización de públicos, promoviendo el acceso, la participación y el vínculo sostenible con las distintas comunidades de interés. Asimismo, dirige la gestión y desarrollo de los servicios y contenidos de BiblioGAM, evalúa el impacto de las iniciativas implementadas y genera información estratégica para la toma de decisiones y la mejora continua de la experiencia de los usuarios y usuarias.

GERENCIA DE DESARROLLO COMERCIAL Y MARKETING

Define y lidera la estrategia comercial y de marketing de la Corporación, impulsando la generación de ingresos mediante la venta de productos y servicios culturales, la captación de auspicios, el desarrollo de alianzas estratégicas y la obtención de financiamiento público y privado.

Dirige la planificación comercial y las estrategias de marketing, posicionamiento de marca, desarrollo de audiencias, precios, distribución y promoción, asegurando el cumplimiento de las metas de ventas, crecimiento y sostenibilidad financiera de la institución.

Asimismo, lidera los equipos comerciales, de marketing y atención a públicos, garantizando altos estándares de servicio y una experiencia de excelencia para usuarios y audiencias, contribuyendo al fortalecimiento del posicionamiento, la reputación y el impacto institucional de GAM.